



Felix Weber
frühe Arbeiten auf Papier / early works on paper
frühe 80er

Felix Weber
frühe Arbeiten auf Papier /
early works on paper
frühe 80er

Eine

SCHLOCKWELTALL

Produktion

SCHLOCKarchiv 2

Dank an Phillipp Benke für die Unterstützung der Produktion.
Das Copyright für den gesamten Inhalt ist Schlockweltall 2020.
All rights reserved. Abdruck nur mit Genehmigung des Verlags.

Digitale Ausgabe.
Produziert in den Schlockweltall-Werkstätten, 2020.

weber@schlockweltall.de
www.schlockweltall.de

SCHLOCKWELTALL

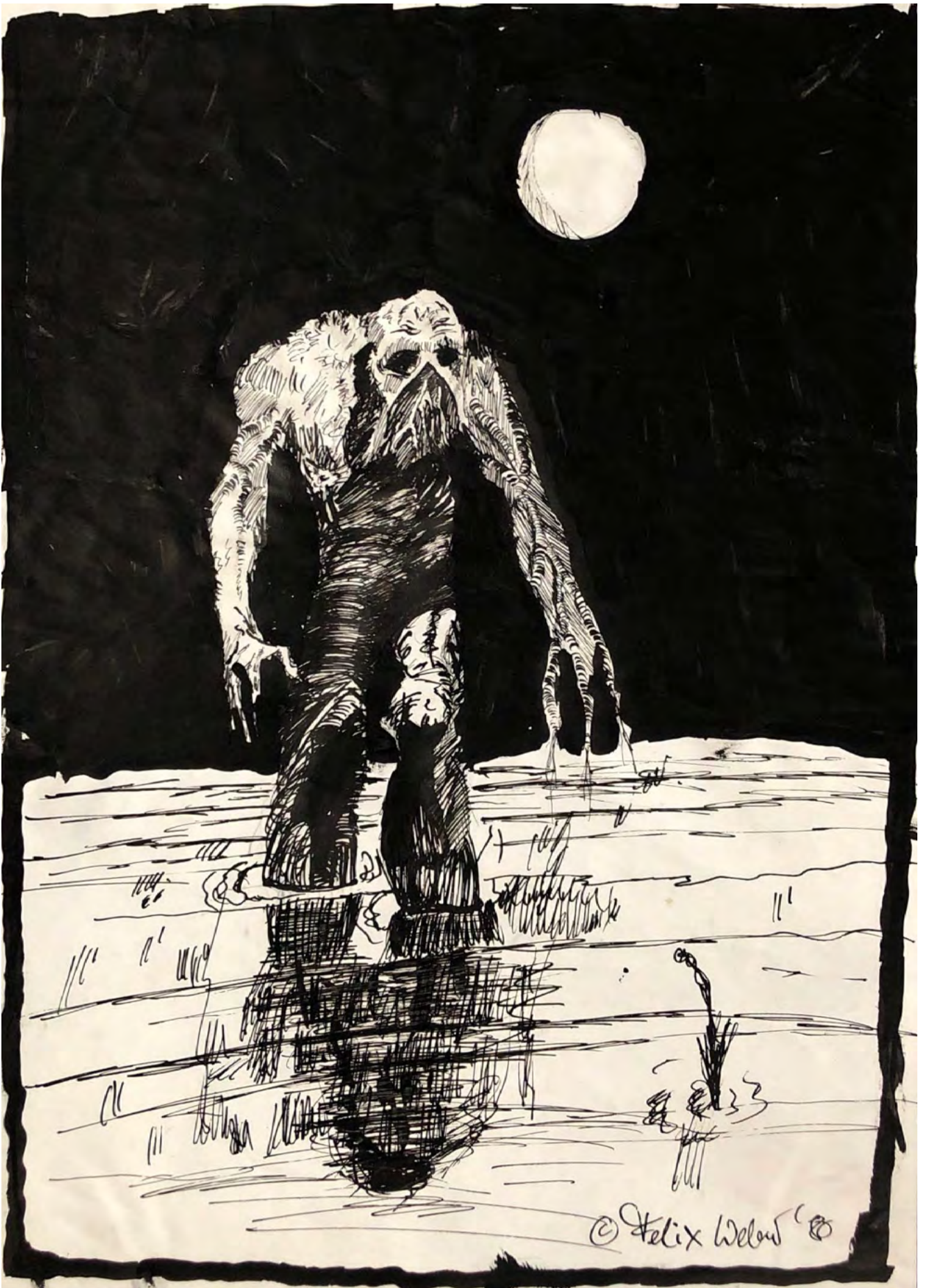
Lenzenbrunn 4 · 97283 Riedenheim · Tel.: 0151 23040954

Bei den Zeichnungen und Ölbildern ist der Bestand, der hier abgebildet ist, so ziemlich alles, was mir über die Zeit geblieben ist, viel mehr hatte ich auch nicht produziert. Es ist ein kompakter Block von oft sehr persönlichen Darstellungen meiner Welt von Damals, mit wenig Blick auf die Restwelt. Was auffällt ist die Unmittelbarkeit, mit der mein Malen in die Welt kam, da ist kaum ein Üben, Lernen oder eine Entwicklung. Die Bilder werden vom ersten Bild an „gleich gut“ hingestellt, es gibt keinen Versuch. Ich bin zu dieser Zeit ganz offensichtlich an einem Mal-„fortschritt“ nicht interessiert - ich habe wohl auch keine Zeit dazu, so unmittelbar steckte ich im Leben UND im Malen.

Ich hatte ja schon zuvor keine Zeit für die normale Schule gehabt, und mich dieser Schimäre „Punk Rock“ mit Haut und Haaren ausgesetzt, angedient - ich war damals ein „Künstler“, auch wenn ich den Begriff ablehnte und noch keinen Begriff von dem Künstler entwickelt hatte, der ich sein wollte. Und als es vorbei mit Punk war, ging es weiter mit dem Nacht und dem Tagleben, diese frühen Jahre ging es atemlos von Wave zu HipHop, vom Why Not ins Black Out weiter ins Tanzlokal und danach noch zum Franz in die Bodega. Ich kann nicht sagen, dass es uns langweilig war. Wir hatten immer zu wenig Geld für die grossen Getränkerechnungen.

Die Zeichnungen sind oft von intinem Witz geprägt und das Zusammentragen hier war eine angenehme Zeitreise. Ich bin stolz auf dieses Frühwerk, in dem unmittelbaren Zugriff, den es vornimmt, war es immer ein Anker für mein Schaffen, auch wenn ich mich in späteren Jahren weit und weiter und wieder zurück entwickelt haben mag: das Wissen um das Vermögen des Einsprungs ins Ereignis, in den Augenblick der Wesung des Seins, wie der Martin Heidegger das wohl sagen würde, ist ein Urgrund meines Werkes, zu dem ich immer wieder zurückkommen mag.

Felix Weber, SCHLOCKMASTER im Januar 2020.



Swamp Thing Fan-Art
Tusche auf Papier · 1980



Blick aus dem Fenster in Röttingen
Tusche und Aquarell auf Papier · 1981



Isolde Fan-Art
Tusche und Aquarell auf Papier · 1981



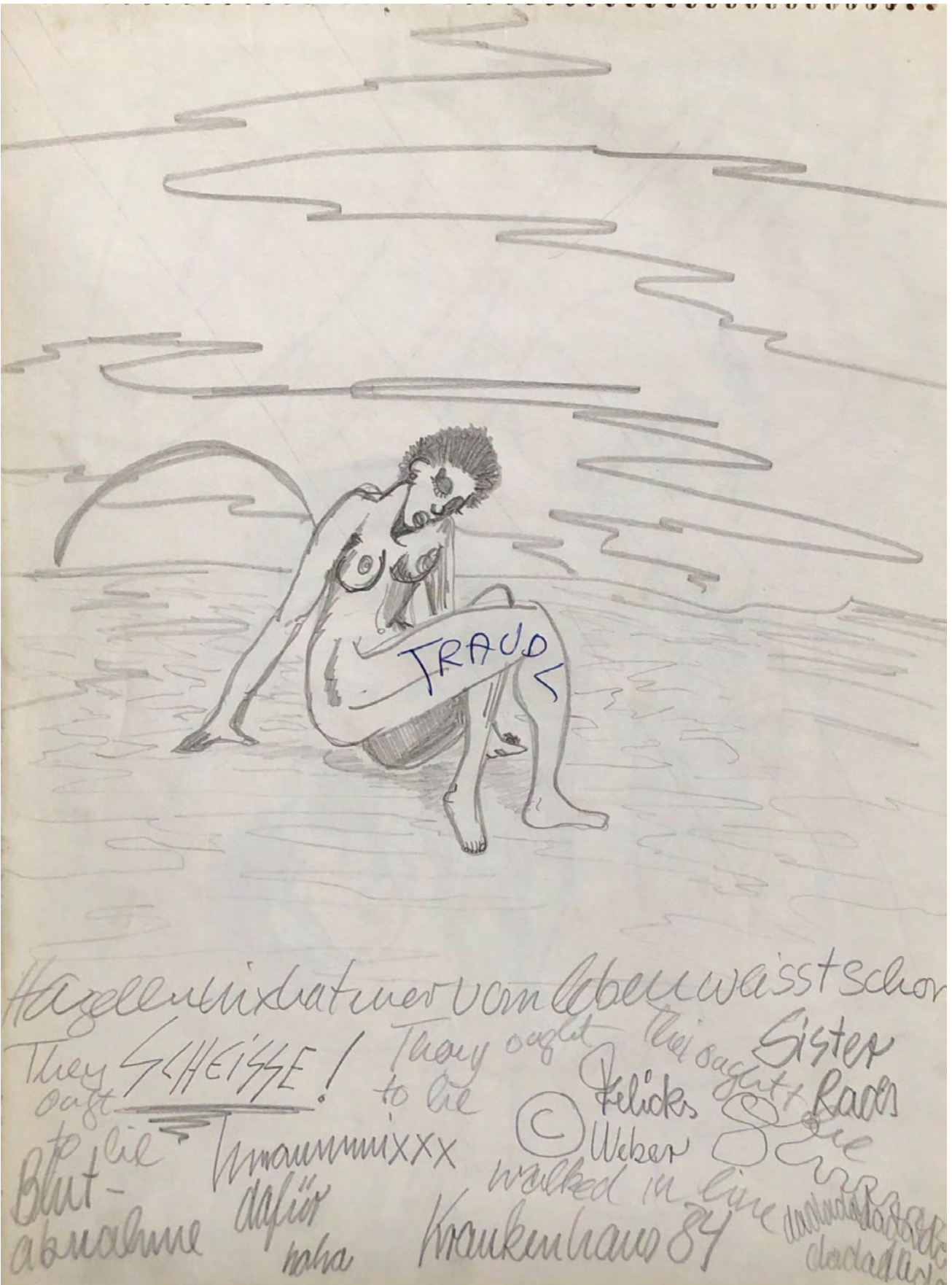
Tristan Fan-Art
Tusche und Aquarell auf Papier · 1981



Brünhild und Siegfried Fan-Art
Tusche und Aquarell auf Papier · 1981



Mü-Freyheit
Bleistift auf Papier · 1982



Traudl
Bleistift auf Papier · 1982



Traudl mit Messer
Tusche und Aquarell auf Papier · 1982



Hand im Ausguss
Tusche und Aquarell auf Papier · 1982



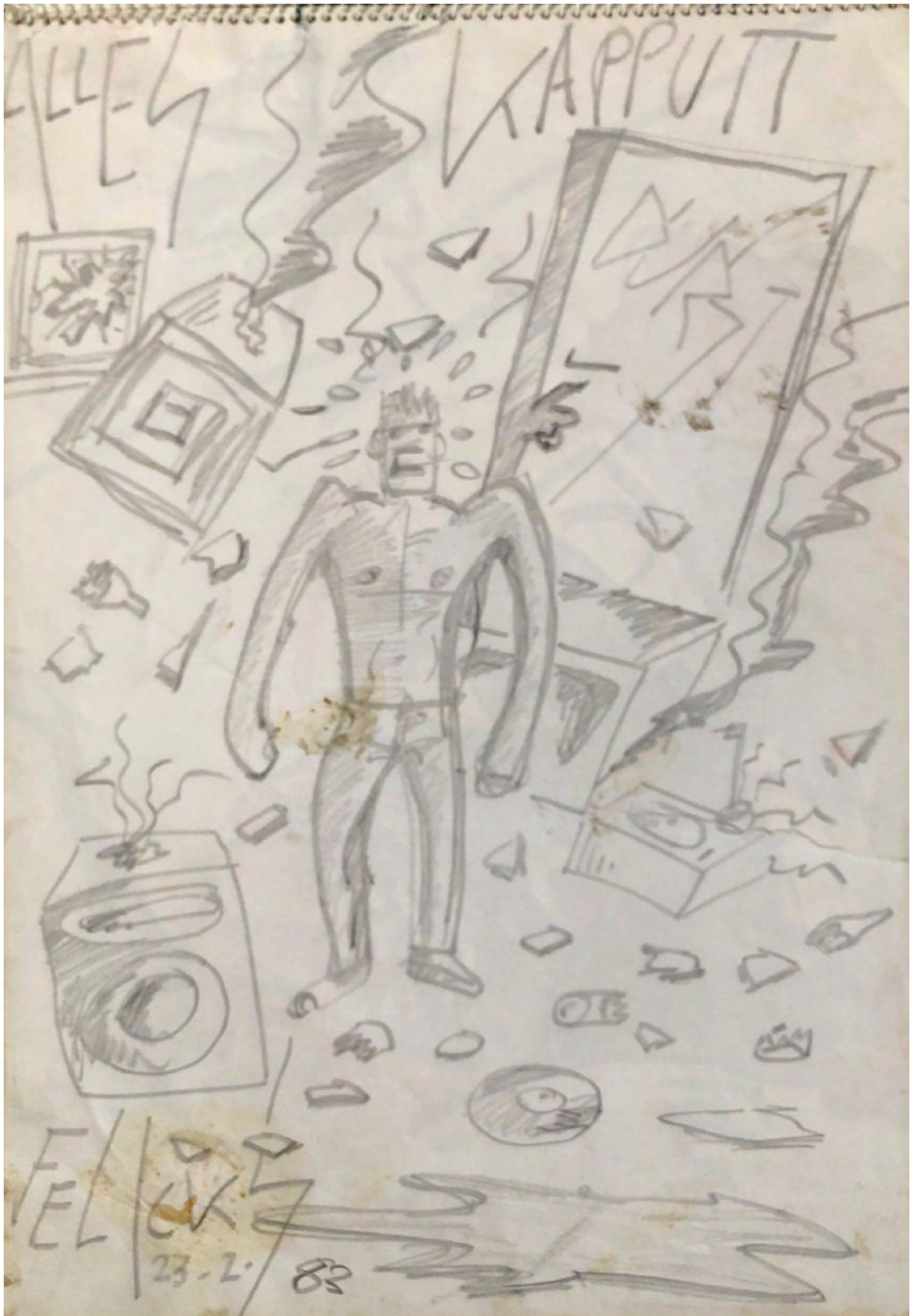
Alles in Ordnung
Tusche und Aquarell auf Papier · 1982



Selbstbildniss
Bleistift auf Papier · 1982



Waverin
Bleistift auf Papier · 1982



Alles Kaputt
Bleistift auf Papier · 1983



Durst
Tusche und Aquarell auf Papier · 1983



Im Zugabteil
Bleistift auf Papier · 1983



Landschaft aus dem Fenster
Tusche und Aquarell auf Papier · 1983



Linda
Bleistift und Aquarell auf Papier · 1983



Punk is dead
Tusche und Aquarell auf Papier · 1983



Philipp Benke
Acryl auf Karton · 1983



Pressspanplatten: 50er
Tusche auf Karton · 1983



Pressspanplatten: 40er
Tusche auf Karton · 1983



Pressspanplatten: 30er
Tusche auf Karton · 1983

Falsch 993



Pressspanplatten: 20er
Tusche auf Karton · 1983



Pressspanplatten: 10er
Tusche auf Karton · 1983

Felick
83



Pressspanplatten: !!!
Tusche auf Karton · 1983



Strandfick
Tusche und Aquarell auf Papier · 1983



Benke kann nicht singen
Tusche auf Papier · 1983



Ein Münchner im Himmel
Tusche und Aquarell auf Karton · 1983



Punkkidz
Tusche und Aquarell auf Karton · 1983



Sackratten
Tusche und Aquarell auf Karton · 1983



Schattenspiele 1
Tusche und Aquarell auf Papier · 1983



Schattenspiele 2
Tusche und Aquarell auf Papier · 1983



Benke im Bett
Bleistift und Aquarell auf Papier · 1983



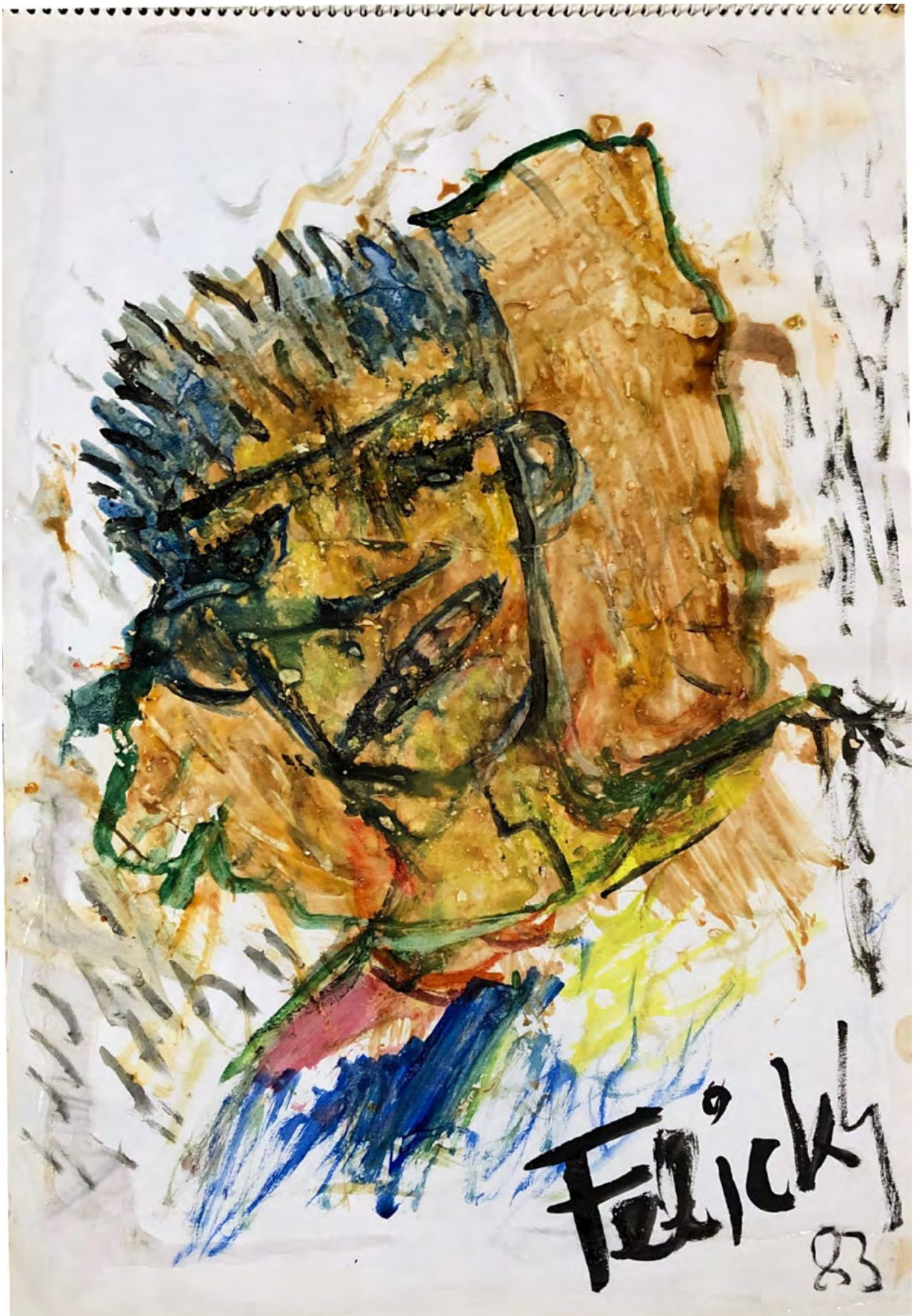
Blick vom Klosett aus
Tusche und Aquarell auf Papier · 1983



Durst
Tusche und Aquarell auf Papier · 1983



Johnny O Conny
Tusche und Aquarell auf Papier · 1983



Selbstbildniss
Tusche und Aquarell auf Papier · 1983



Noir
Tusche auf Papier · 1983



An der Mauer
Tusche und Aquarell auf Papier · 1983



Komm doch schon
Tusche auf Papier · 1983



Schwarzrotserie: Fallen
Acryl auf Papier · 1983



Schwarzrotserie: Tanzen
Acryl auf Papier · 1983



Schwarzrotserie: Ficken
Acryl auf Papier · 1983



Mann (Hänsle?)
Acryl auf Papier · 1983



Selbstbildniss
Acryl auf Papier · 1983



Zu blublu für Dodo
Tusche und Aquarell auf Papier · 1983



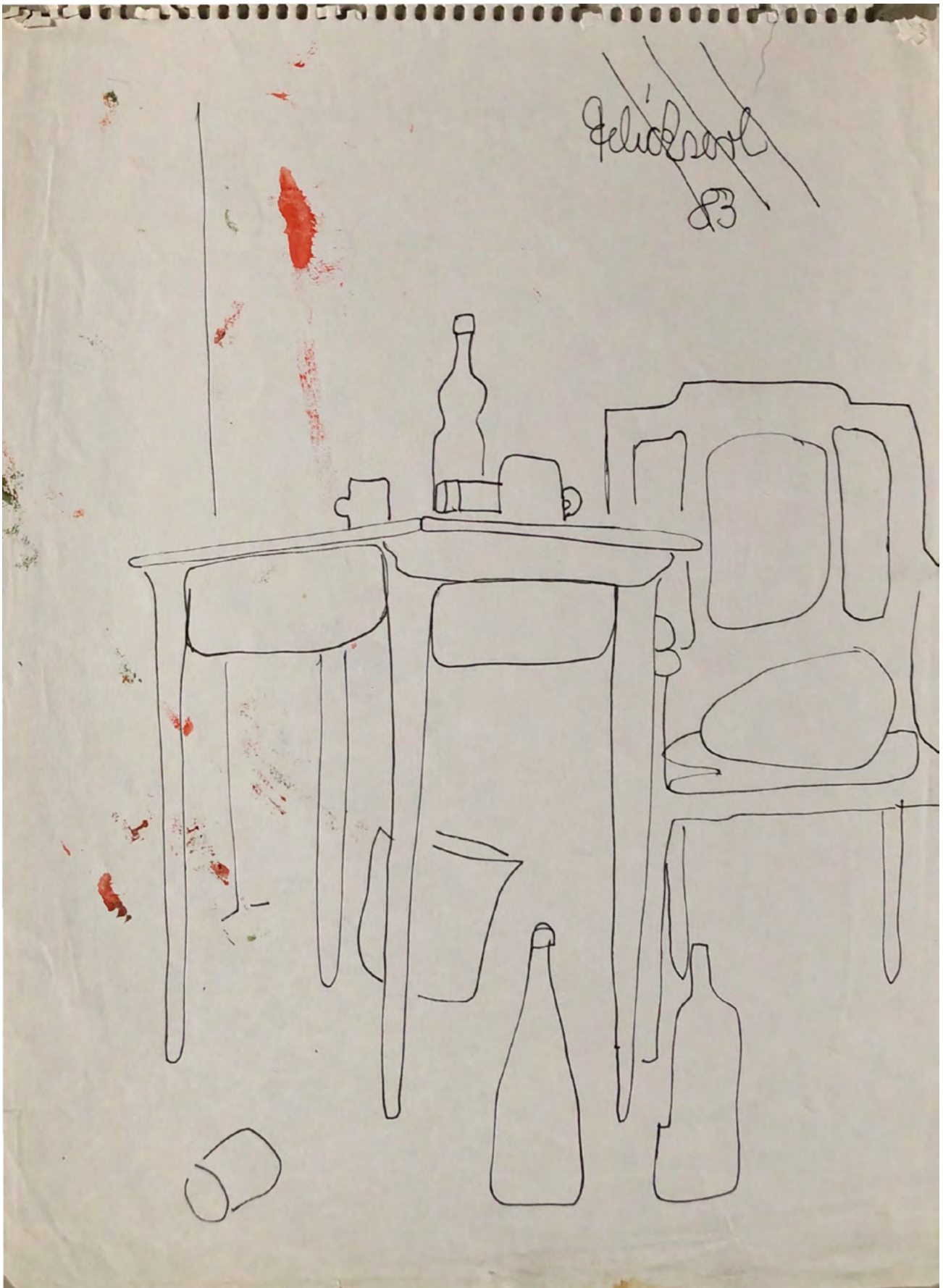
Kirschblüte
Acryl auf Papier · 1983



Manuela
Kreide auf Papier · 1983



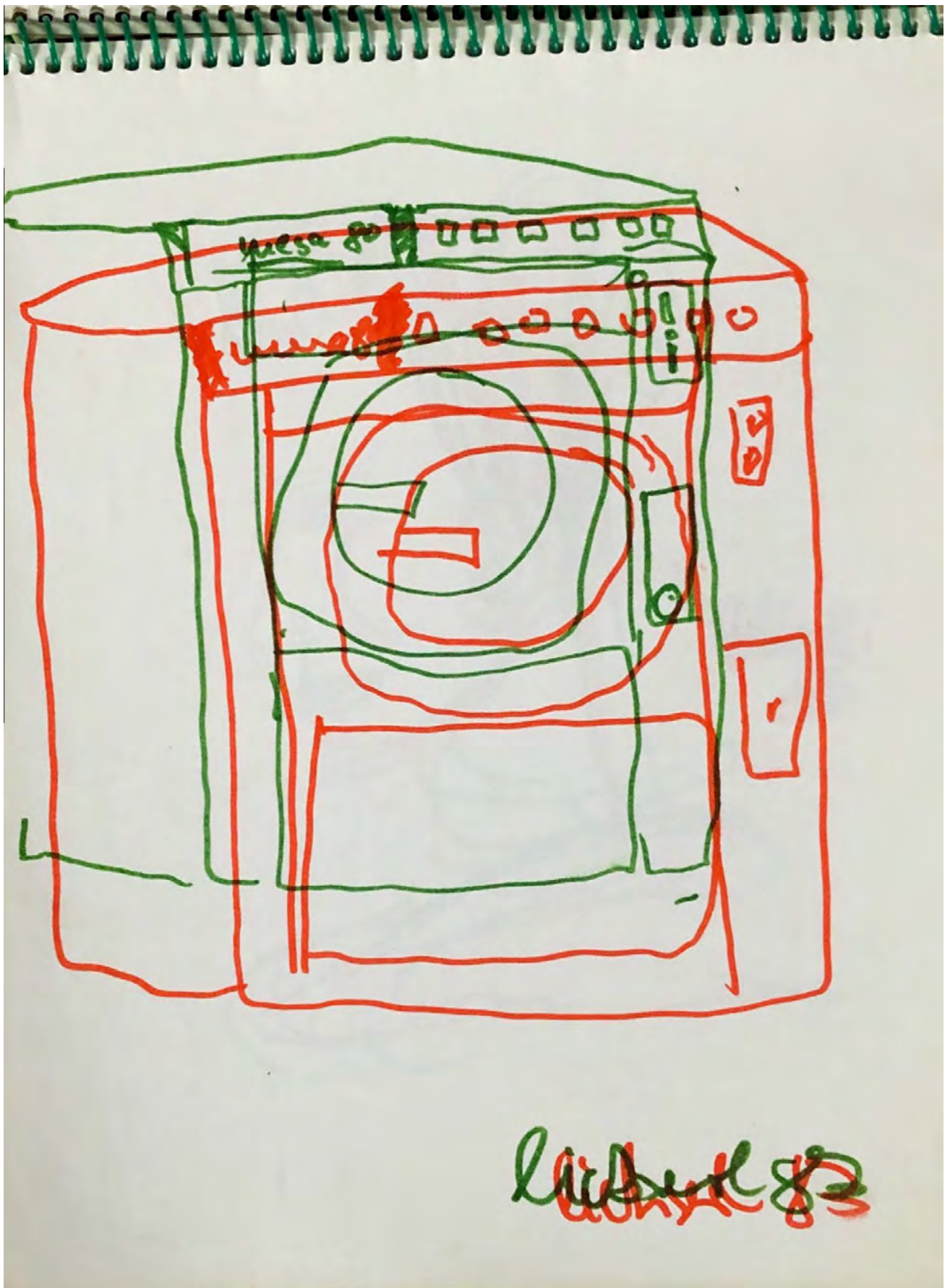
Stilleben
Tusche auf Papier · 1983



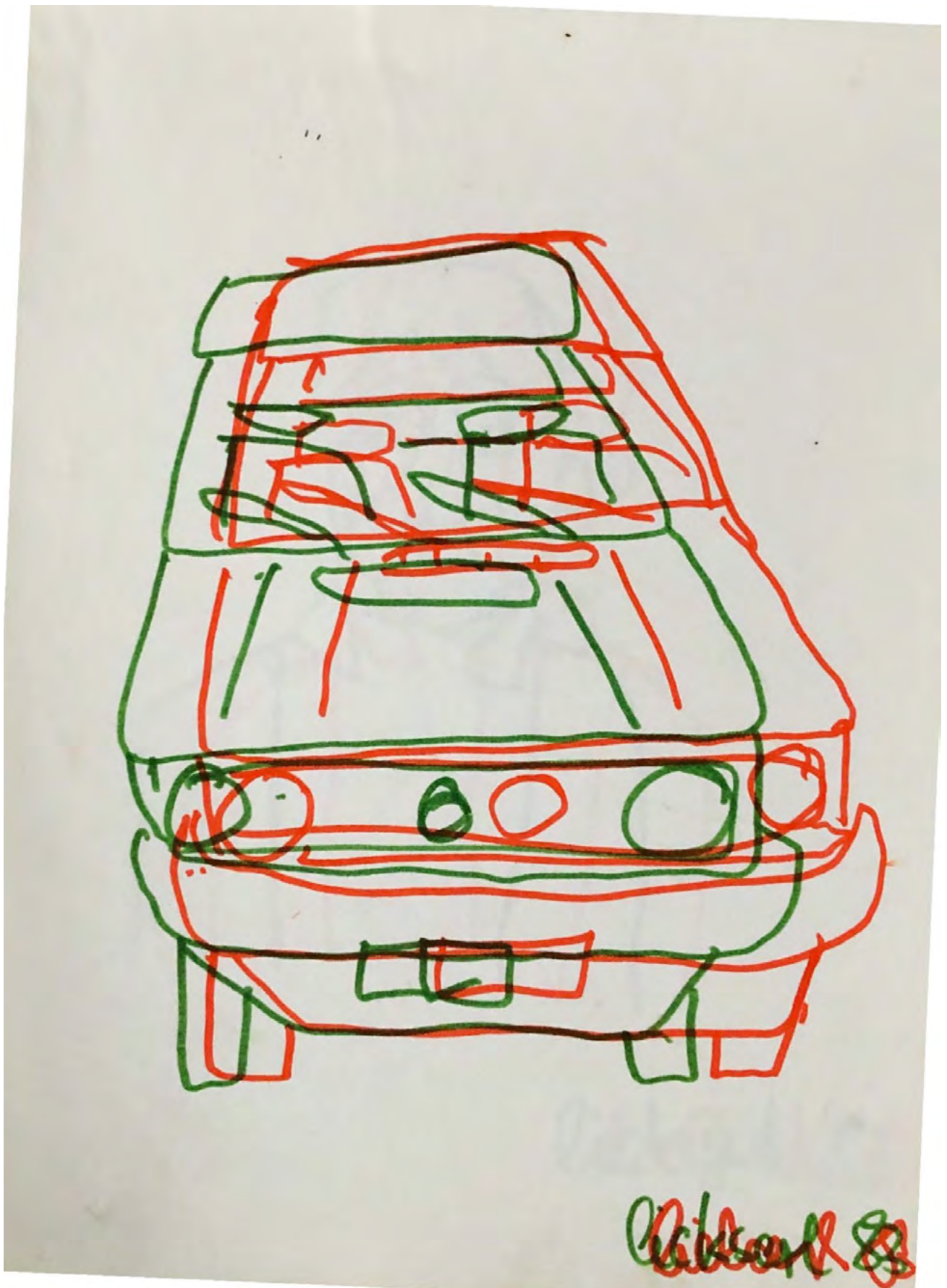
Tisch
Tusche auf Papier · 1983



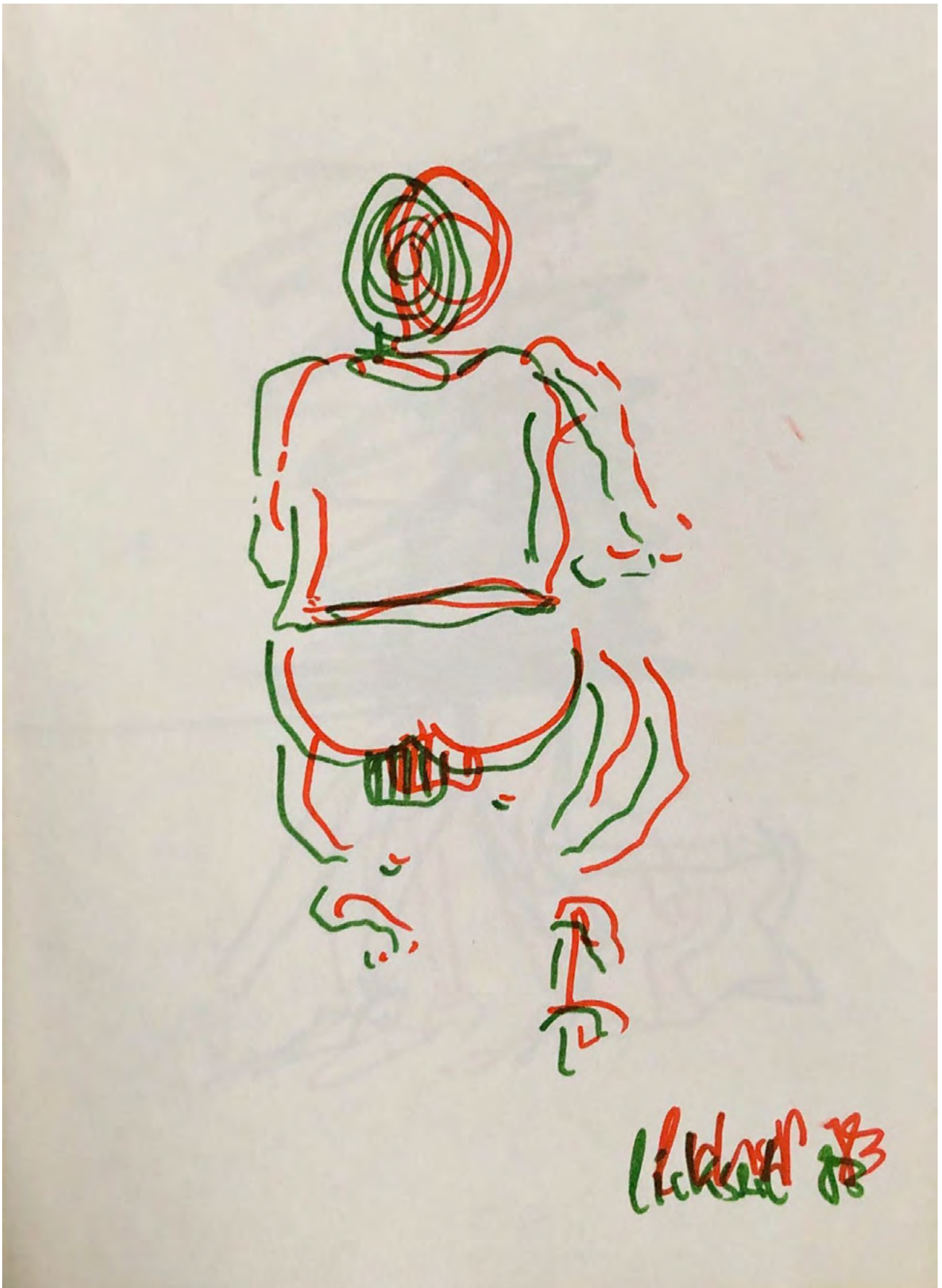
3D Serie: Waschsalon
Marker auf Papier · 1983



3D Serie: Waschmaschine
Marker auf Papier · 1983



3D Serie: Auto
Marker auf Papier · 1983



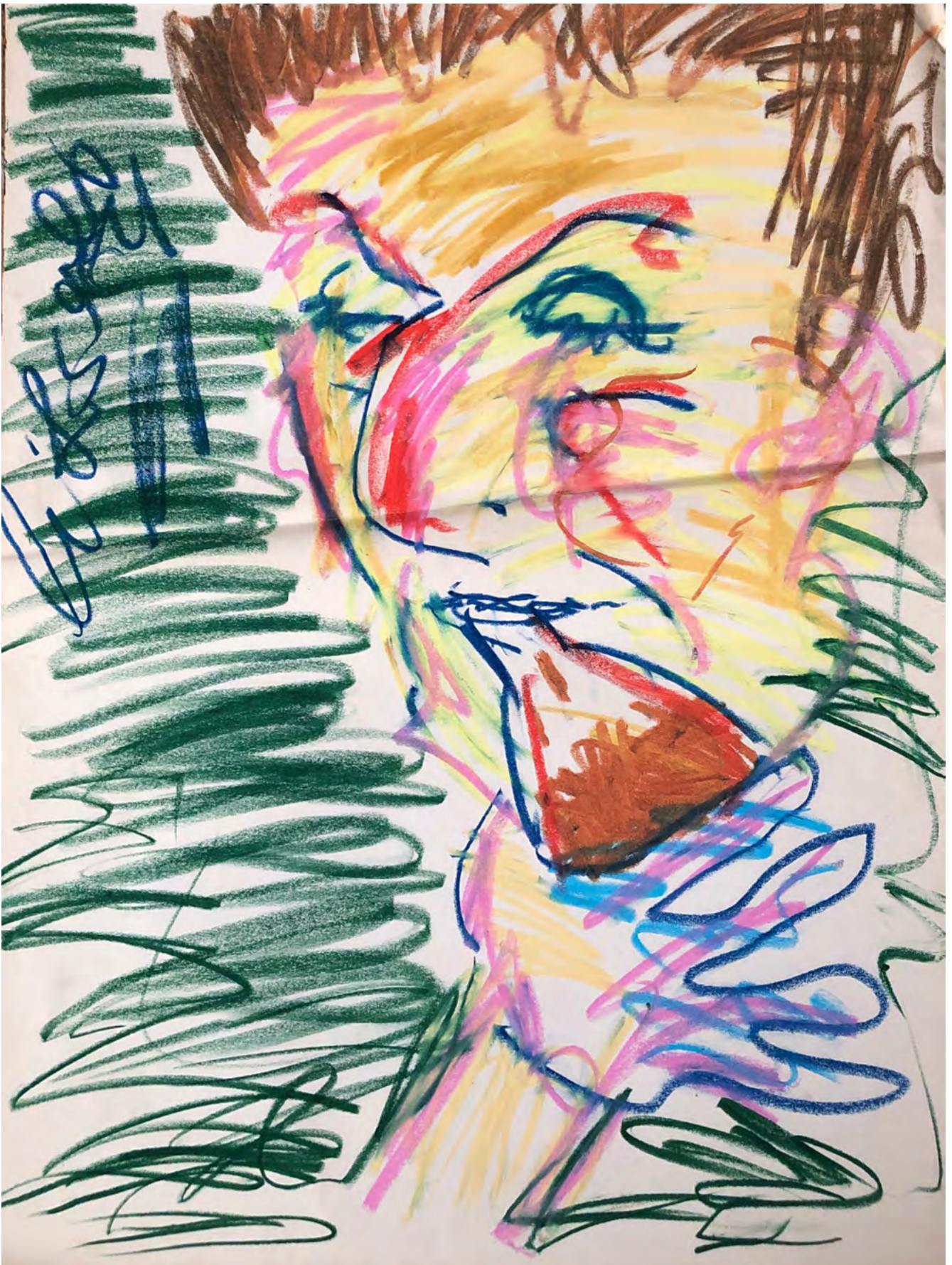
3D Serie: Frau
Marker auf Papier · 1983



Manuela gelb/blau
Acryl und Bleistift auf Papier · 1984



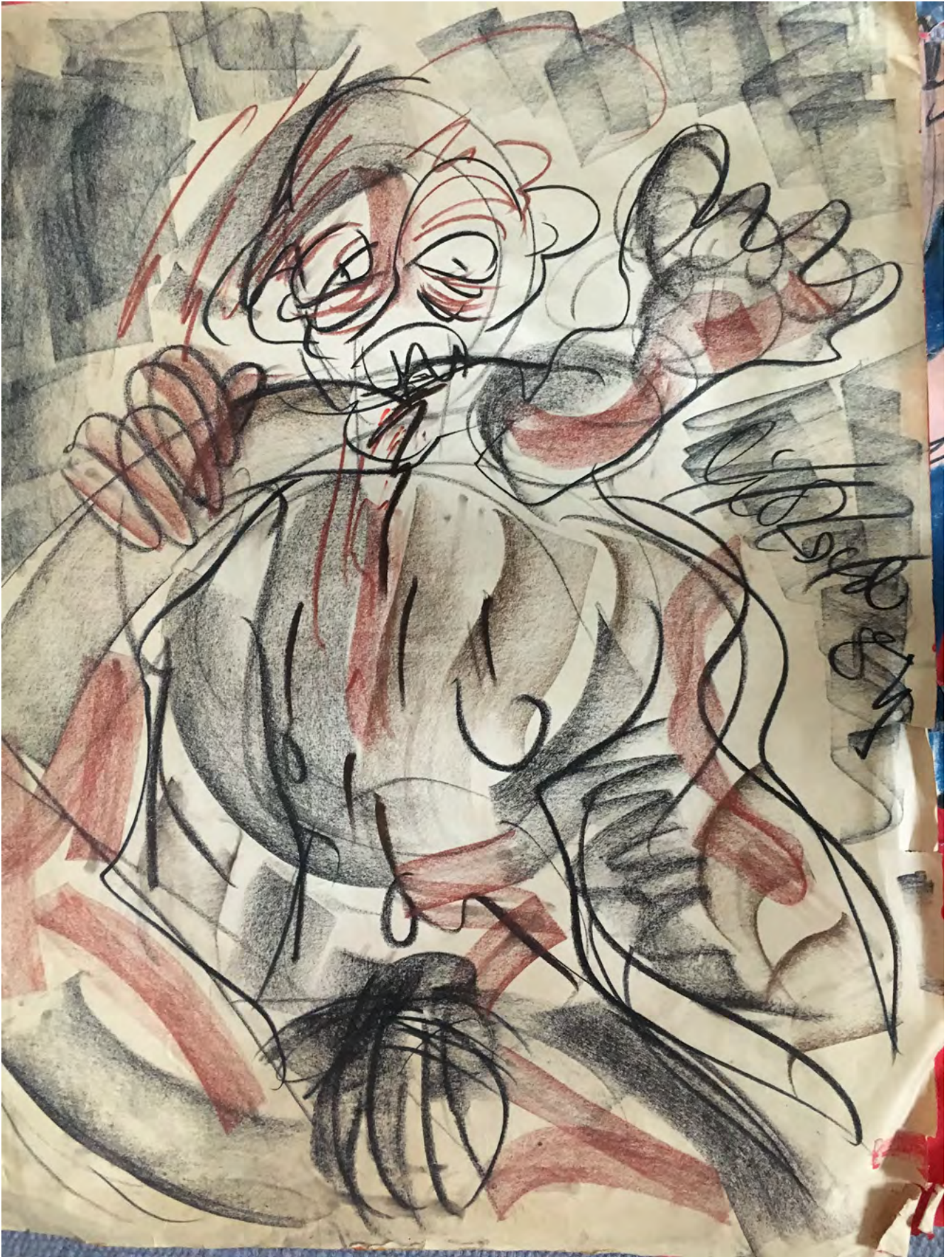
Manuela schaut ganz anders aus
Acryl und Tusche auf Papier · 1984



Andreas Höhne
Kreide auf Papier · 1984



Gewalt-Serie: Am Herd
Acryl und Bleistift auf Papier · 1984



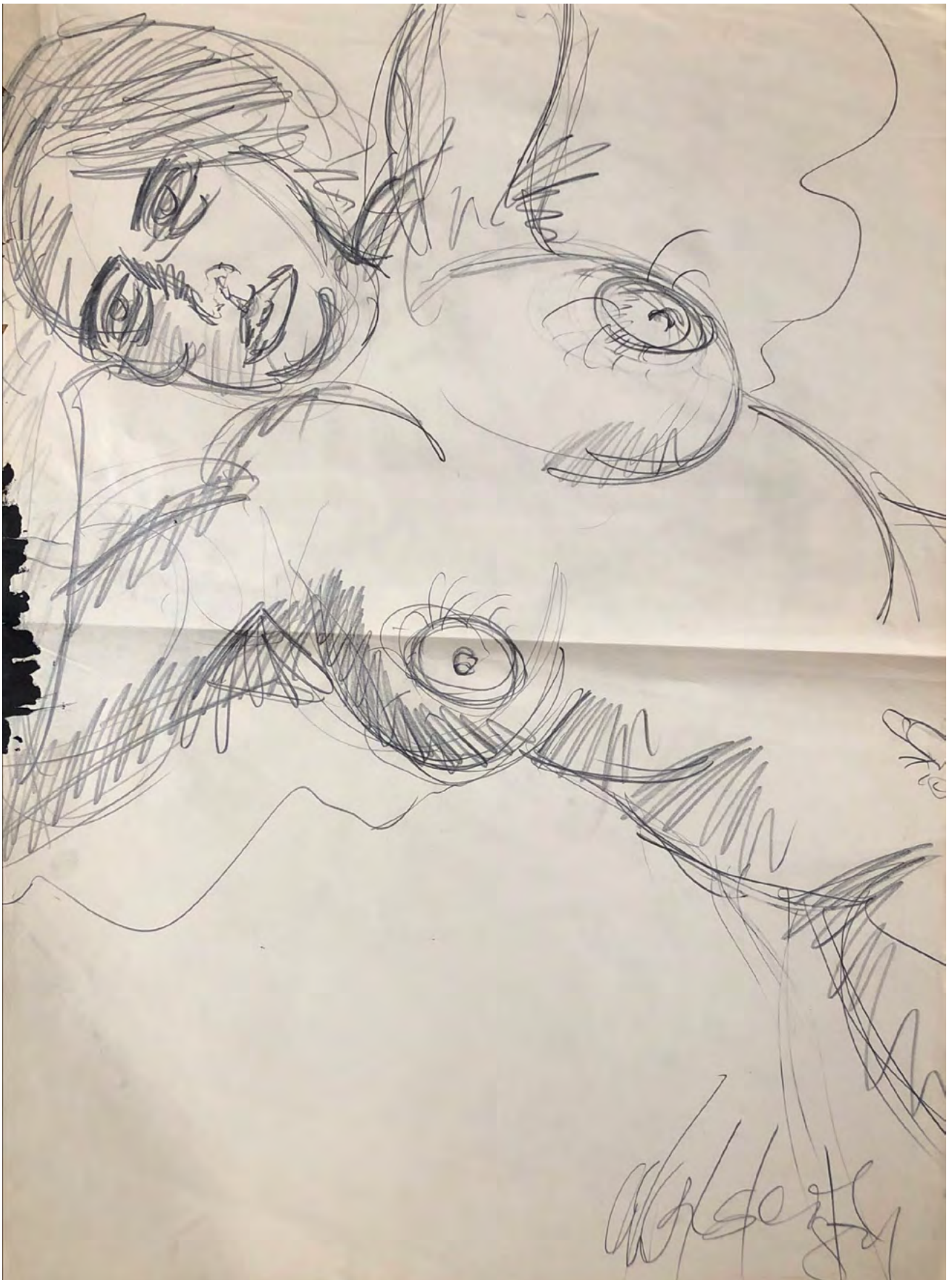
Gewalt-Serie: Auto-Kannibale
Kreide auf Papier · 1984



Gewalt-Serie: Auto-Kannibale II
Acryl und Kreide auf Papier · 1984



Garten
Tusche und Aquarell auf Papier · 1984



Nackte Manuela
Bleistift auf Papier · 1984



Kirschbaum
Tusche und Aquarell auf Papier · 1984



Manuela im Bett
Kreide auf Papier · 1984

Die
Verwandlung
in Wehrlose



Die Verwandlung in Wehrlose
Kreide auf Papier · 1983/84